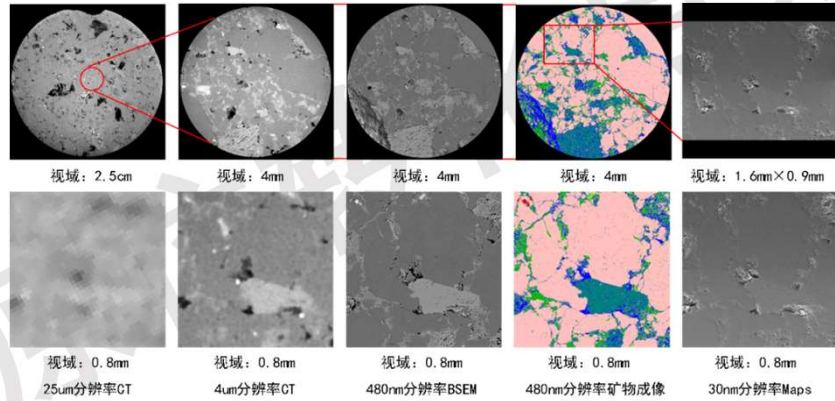
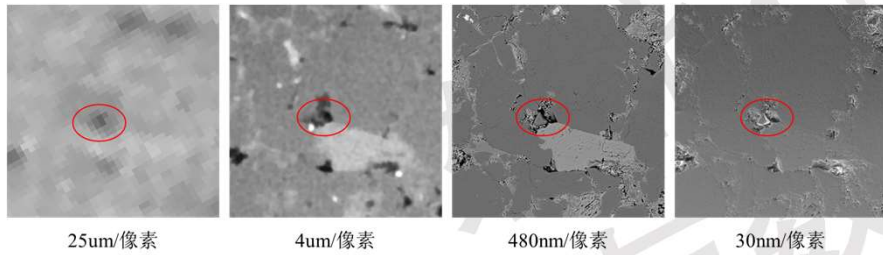


技术十三：多尺度融合储层表征技术

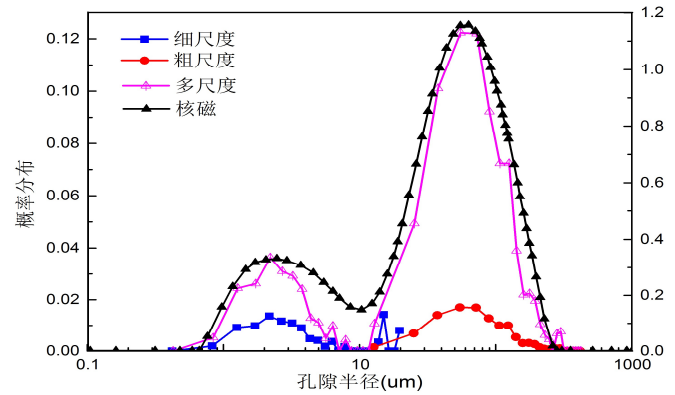
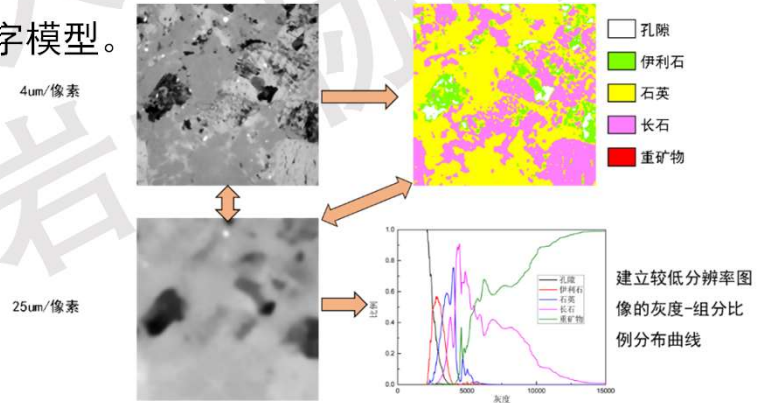
技术特色：联合CT、SEM、Qemscan等成像手段，实现从nm-cm尺度的岩心成像。结合**图像配准技术**，实现不同尺度图像的归位。利用**关联分割方法**，实现从小尺度到大尺度岩心图像的准确分割，构建**多尺度多组分**的数字岩心模型，进行岩心**多尺度联合表征**。

◆ 解决的问题：

- ① 孔隙拓扑结构、连通性定量分析；
- ② 解决岩心尺寸和分辨率无法兼顾的问题，建立大尺度高精度的三维数字模型。



石英	伊利石	正长石	斜长石
孔隙	绿泥石	金红石	菱铁矿



联系人：孙先达 (13945900006)