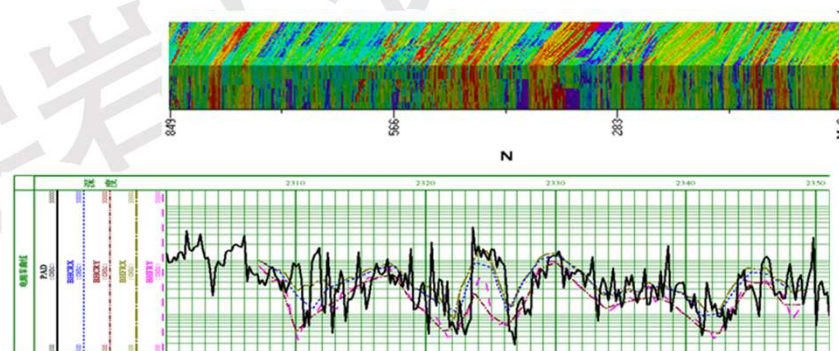
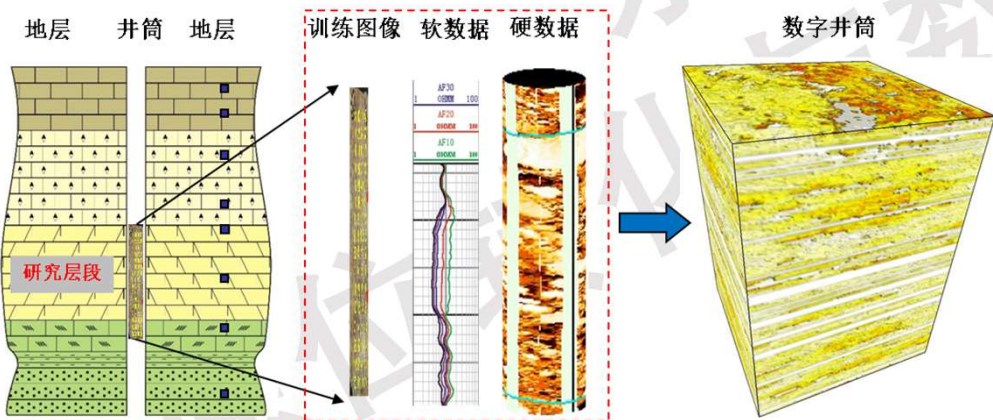


技术六：数字井筒建模及模拟技术

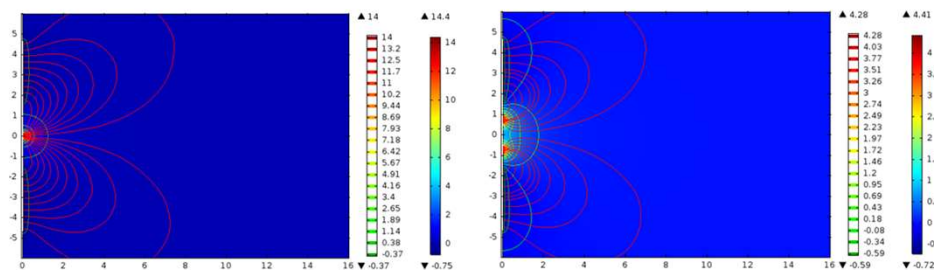
◆ **技术特色：** 通过结合大尺度的数字岩心模型和提供井周地层三维信息的电成像图像及常规测井数据，构建表征井周地层三维结构的数字井筒模型。基于三维数字井筒模型，可以分别开展**大尺度的储层参数计算**，开展电法测井、声波测井等的仪器测井仿真实验，进行**产能分析预测**等，系统的、定量的研究岩石物理响应机理。

◆ **解决的问题：**

- ① 为单井建立大尺度高精度的三维地层模型；
- ② 可以开展电阻率、声波测井仿真并与实际测井结果进行对比；
- ③ 开展多场耦合数值模拟，更全面的分析井下储层特征演变规律。



电阻率模拟



测井仿真

联系人：孙先达 (13945900006)